

全国水库除险加固和运行管护工作会参会人员到南安考察

本报讯（记者 庄晓丽）2 日，水利部组织全国水库除险加固和运行管护工作会议参会人员到南安市开展现场考察活动。

省水利厅副厅长陈宜国，省水利厅二级巡视员陈国忠，泉州市副市长朱启平，南安市领导林荣忠、张桂森、洪永佳陪同。

考察组一行实地走访了南海水库和山美水库，听取南安市小型水库安

全管理工作情况汇报，并与管理人员深入交流南安市小型水库管理体制、运行机制、经费运用和管理考核等方面的工作。

南安市委书记林荣忠对考察组一行的到来表示欢迎，他说，南安是全省水利第一大县，“十三五”期间，南安始终坚持绿色发展理念，坚持“治-建-管-用-展”工作思路，不断加大资金投入，创新发展模式，以系统性思维和项

目化运作理念，探索出政府购买服务的综合治水新路径，打造从水治理、水修复、水生态到水经济的治水“4.0”升级版，取得了显著成效。

据悉，南安市境内河网发达，有大小河流 142 条，水库 151 座，为贯彻落实水利改革发展“水利工程补短板、水利行业强监管”总基调，破解小型水库长期存在的管护责任、管护资金、管护队伍、管护水平等短板，南安探索社会化

物业模式的标准化管，在全省率先推行小型水库管护政府购买服务，按照“水库产权不变、安全责任主体不变、功能效益不变”三个不变要求，实现“水库责任人从‘有名’到‘有实’、管理从‘散乱’到‘规范’、维修保养从‘业余’到‘专业’”的三大变化。通过一年多的物业化管理，全市 145 座小型水库运行情况良好，库区范围内卫生条件、违章搭建、库容库貌等情况得到较大改善。

林孝发获评全国优秀企业家

本报讯（记者 苏清彬 通讯员 林雅兰）继荣获 2020 年全国劳动模范之后，九牧集团董事长林孝发再获殊荣。1 日，2020 年全国企业家活动日暨中国企业家年会在广东东莞举行，林孝发与中国铁路工程集团党委书记张宗言、鲁花集团董事长孙东伟、360 集团董事长周鸿祎等共 158 人获评“2019-2020 年度全国优秀企业家”。

“社会有需要，我们必须第一时间站出来。”林孝发常说，“九牧是成长在新时代中国特色社会主义旗帜下的民族企业，更应主动承担起民族品牌的社会责任。”多年来，林孝发引领九牧投身捐资助学、灾后重建、厕所革命等公益活动，疫情期间亲自坐镇指挥九牧先锋队，第一时间驰援雷神山医院建设。下半年，他带领九牧首创 9·19 卫浴直播节，启动“全民守卫·健康中国”公益活动计划。

据悉，全国优秀企业家评选活动每两年举办一次，旨在弘扬、激发和保护企业家精神，宣传企业家典型，营造尊重和激励企业家干事创业的社会氛围，鼓励广大企业家以更大的勇气和智慧投身企业改革发展，为经济社会发展做出新的更大贡献。此次福建共有 9 人上榜。

南安 46 所学校购置教学仪器设备获市财政补助 180 万元

本报讯（通讯员 黄亚德 记者 陈亮亮）昨日，记者从南安市财政局了解到，2020 年，全市 46 所中小学购置教学仪器设备，获得财政专项补助资金 180 万元，进一步夯实学校教学装备。

据悉，近年来，南安通过多渠道筹集资金，助力推进教育强市创建步伐，强化实践教学手段，不断改善实践教学条件，优化实践教学体系，提升教育教学质量。

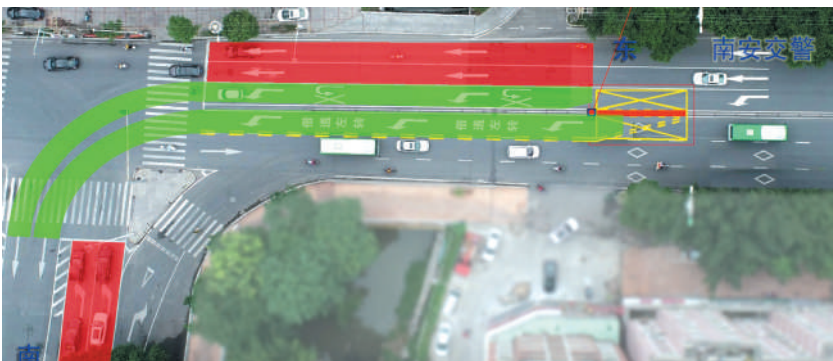
南安在成功街普莲路灯控口首设可借道左转“潮汐车道”

本报讯（记者 李贵灵 通讯员 黄建龙 文/图）为进一步提高市区成功街普莲路灯控路口的进城通行效率，2 日起，南安市公安局交警大队在该处设立南安首个可借道左转的“潮汐车道”。

2 日 11 时，记者在现场看到，在离成功街普莲路灯控路口约 50 米处，已经增设了一个开口和配套的借道左转信号灯、引导标志标线。从雕像方向进城的车辆如需在该路口左转，可按交通指示灯，借道对向车道的内车道左转进入普莲路。借道左转的对向内车道路面划有“借道左转”标志。

记者发现，在普莲路灯控路口的左转信号灯亮起绿灯的前 10 秒，该开口的借道左转信号灯亮起绿灯，对向内车道空置，需左转的车辆即可借道。

交警大队科技设施中队中队长陈荣新告诉记者，成功街普莲路路口采用信号灯控制，东侧成功街和南侧普莲路为双向 6 车道，西侧成功街西段为双向 4 车道，上下班高峰时，随着大量成功街进入市区的车流涌入，左转和掉头车流



借道左转示意图。

交织，导致该路口进城方向经常拥堵。

在此设置“潮汐车道”是对该路口进行优化，顾名思义就是将车流量比喻为潮水，高峰期“涨潮”，通过“潮汐车道”将车流分流，理论上相当于 6 车道变成 7 车道，掉头不再占用左转绿灯时间，通过灯控时序和相位优化，利用进口道通行空闲，实现时段借道左转的功能，提高车道的利用率，进城方向通行效率预计约有 40% 的提升。

昨日下午 4 时 30 分至 7 时，南安交警在“潮汐车道”对过往车辆进行引导。设置第一天，有些车辆看到开口处亮起红灯不敢掉头，执勤交警会示意车辆可直接掉头，当左转排队车辆较多时，执勤交警则会引导车辆在绿灯亮起时驶入“潮汐车道”。“市民一开始不懂，慢慢地，这个车道缓解交通压力的效果就会显现出来。”

记者了解到，“潮汐车道”设置后，

雕像方向进城的车辆要在开口处掉头的，可以在确保安全的前提下直接掉头，借道左转信号灯亮起红灯时不禁止掉头，但如果错过掉头区的，则必须左转进入普莲路掉头，严禁在停止线处实施掉头。

那么，通过路口需要注意什么？雕像方向往普莲路行驶的蓝色号牌小型车借道“潮汐车道”实施左转的，必须经过两次信号灯指示，通过中线前，需确认借道灯绿灯亮起及“潮汐车道”无对向来车；绝对禁止黄灯或红灯亮起后越过中线，不允许违反信号灯指示通行。特别提醒的是，借道左转开口严禁成功街两侧支路口的车辆通过开口直行或左转。

“车辆驶入‘潮汐车道’后，需尽快通过。”陈荣新表示，“潮汐车道”不得滞留，否则可能导致“潮汐车道”车辆清空不及时，引发对向碰撞。同时，禁止大型车辆（黄牌）借道左转，电动公交车除外。为减少夜间借道危险，“潮汐车道”于低峰时段（21:00-次日 07:00）关闭。

热烈祝贺

第二届泉州智能装备博览会暨中国（泉州）铸造工业展览会盛大开幕

祝贺单位

中国铸造协会

福建省模具工业协会

福建省水暖卫浴阀门行业协会

厦门市智能制造产业协会

厦门市五金交电商会

三明市机械行业协会

漳州市高新技术企业协会

福安市绿色铸造行业协会

寿宁县精密新材料行业协会

泉州市车辆零部件协会

南安市海西阀门协会

福建省机床工具行业协会

福建省五金机电商会

福建省人工智能商会

厦门市模具行业协会

厦门自动巴巴 VIP 采购团

大田县机械铸造行业协会

漳州市模具产业联盟行业协会

福安市发电设备行业协会

泉州市模具工业协会

泉州（南安）高端装备智造园

南安市消防器材协会

福建省铸造行业协会

福建省智能制造发展促进会

厦门市中小企业协会

厦门市卫厨行业协会

厦门市人工智能行业协会

漳州市智能制造产业促进会

南靖县机械行业协会

政和县铸造行业协会

泉州市装备制造业协会

华侨大学泉州校友会机电分会

南安市石材机械辅料产业联合会

（以上排名不分先后）